

## СХЕМА РАСПОЛОЖЕНИЯ ГРАНИЦ ПУБЛИЧНОГО СЕРВИТУТА

Объект: «Строительство ВЛ 0,4 кВ с установкой ПУ для электроснабжения села Лобаново (4500096034)»

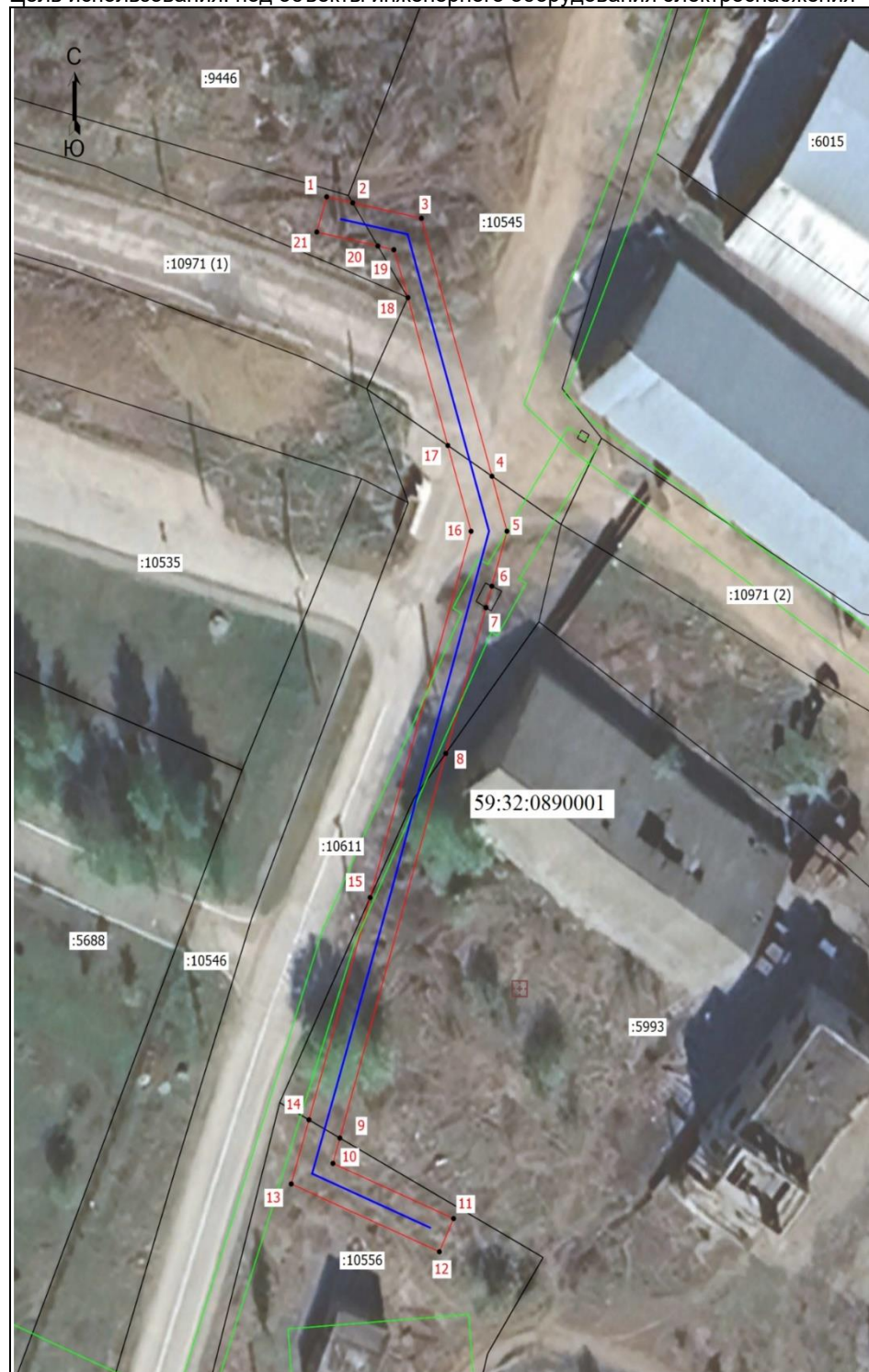
Местоположение объекта: Пермский край, Пермский муниципальный округ, с. Лобаново

Площадь земель или части земельного участка, кв.м.: 538

Категория земель: земли населённых пунктов

Вид разрешенного использования земельного участка: -

Цель использования: под объекты инженерного оборудования электроснабжения



Координаты характерных точек  
(МСК-59, зона 2)

№ п/п	X	Y
1	501498,13	2234175,22
2	501497,47	2234178,24
3	501495,77	2234186,20
4	501467,40	2234194,37
5	501461,35	2234196,11
6	501455,30	2234194,36
7	501452,94	2234193,68
8	501436,90	2234189,02
9	501394,59	2234176,76
10	501391,80	2234175,95
11	501385,73	2234189,92
12	501382,08	2234188,28
13	501389,54	2234171,12
14	501396,59	2234173,17
15	501421,05	2234180,26
16	501461,34	2234191,95
17	501470,78	2234189,26
18	501487,04	2234184,64
19	501492,31	2234183,01
20	501492,72	2234181,15
21	501494,26	2234174,08
1	501498,13	2234175,22

Масштаб 1: 500

Условные обозначения:

- - Граница кадастрового квартала
- - Граница земельного участка, согласно сведениям из ЕГРН
- - Граница зоны с особыми условиями использования
- - Граница публичного сервитута
- - Граница сооружения, планируемого к строительству
- 59:32:0890001 - Номер кадастрового квартала
- :10611 - Кадастровый номер земельного участка
- 1 - Обозначение новой характерной точки